

Russell/Nomura 日本株インデックス

Equity: インデックス事業部

パフォーマンスサマリー

リサーチアナリスト

インデックス・プロダクト

インデックス事業部 - NFRC

idx_mgr@nfrco.jp



図表 1: Russell/Nomura 日本株インデックスパフォーマンスサマリー

2025年2月末現在

トータルリターン(配当含む)

指数	銘柄数	ウェイト (%)	指数値	リターン(%)*				
				1ヶ月	3ヶ月	6ヶ月	12ヶ月	年初来
Total Market	1295	100.00	1182.48	-3.80	0.15	0.08	2.99	-3.60
Value	993	51.87	2818.42	-2.72	2.04	3.66	7.47	-2.41
Growth	654	48.13	439.65	-4.94	-1.82	-3.30	-1.15	-4.85
Large	250	84.55	1145.96	-3.96	0.16	-0.22	2.68	-3.69
Large Value	175	41.70	2657.35	-2.86	2.03	3.48	6.99	-2.51
Large Growth	156	42.85	467.14	-5.00	-1.60	-3.38	-0.95	-4.81
Top	50	51.48	971.23	-5.91	-1.60	-1.50	0.39	-5.85
Top Value	32	21.83	2631.50	-5.26	0.54	3.65	4.80	-5.11
Top Growth	39	29.65	411.31	-6.39	-3.11	-4.74	-2.43	-6.39
Mid	200	33.07	1502.46	-0.75	3.03	1.99	6.43	-0.12
Mid Value	143	19.87	2453.93	-0.08	3.73	3.60	9.55	0.51
Mid Growth	117	13.20	639.26	-1.74	1.98	-0.12	2.59	-1.05
Mid-Small	1245	48.52	1469.54	-1.46	2.07	1.85	5.88	-1.09
Mid-Small Value	961	30.04	2695.91	-0.79	3.17	3.76	9.51	-0.35
Mid-Small Growth	615	18.47	544.38	-2.53	0.33	-0.88	1.03	-2.27
Small	1045	15.45	1386.96	-2.94	0.08	1.82	4.80	-3.11
Small Value	818	10.17	2946.76	-2.14	2.08	4.30	9.61	-2.00
Small Growth	498	5.28	393.02	-4.45	-3.55	-2.47	-2.90	-5.19
Small Core	349	10.59	449.22	-3.29	-0.23	2.37	6.02	-3.42
Small Core Value	260	6.80	718.79	-2.57	1.70	4.50	9.98	-2.27
Small Core Growth	181	3.78	146.89	-4.56	-3.50	-1.02	0.15	-5.40
Micro	696	4.86	533.97	-2.18	0.74	0.81	2.55	-2.44
Micro Value	558	3.37	799.69	-1.27	2.85	4.10	9.14	-1.43
Micro Growth	317	1.49	146.33	-4.17	-3.69	-5.93	-9.73	-4.66
Prime	996	98.70	3320.06	-3.83	0.13	0.08	3.00	-3.62
Prime Value	752	50.92	4625.83	-2.75	2.02	3.68	7.45	-2.43
Prime Growth	524	47.79	2211.60	-4.95	-1.79	-3.27	-1.04	-4.85

注: * リターンは年率換算していない

出所: 野村フィデューシャリー・リサーチ&コンサルティング株式会社 (NFRC)

構成ルールについては、以下を参照。

「Russell/Nomura 日本株インデックス インデックス構成ルールブック」

図表 2: Russell/Nomura 日本株インデックスパフォーマンスサマリー

2025年2月末現在

価格リターン(配当除く) Price Return

指数	銘柄数	ウェイト (%)	指数値	リターン(%)*				
				1ヶ月	3ヶ月	6ヶ月	12ヶ月	年初来
Total Market	1295	100.00	610.12	-3.83	-0.02	-1.05	0.67	-3.64
Value	993	51.87	1310.70	-2.75	1.87	2.15	4.39	-2.45
Growth	654	48.13	251.45	-4.97	-1.99	-4.09	-2.81	-4.89
Large	250	84.55	589.03	-3.98	0.01	-1.33	0.43	-3.71
Large Value	175	41.70	1224.81	-2.87	1.89	1.97	3.96	-2.53
Large Growth	156	42.85	265.20	-5.02	-1.75	-4.17	-2.59	-4.84
Top	50	51.48	483.86	-5.93	-1.68	-2.58	-1.75	-5.87
Top Value	32	21.83	1180.35	-5.28	0.49	2.12	1.84	-5.13
Top Growth	39	29.65	223.57	-6.40	-3.22	-5.55	-4.07	-6.41
Mid	200	33.07	804.09	-0.77	2.76	0.81	3.97	-0.15
Mid Value	143	19.87	1176.11	-0.09	3.47	2.10	6.41	0.48
Mid Growth	117	13.20	385.38	-1.78	1.71	-0.90	0.92	-1.09
Mid-Small	1245	48.52	781.51	-1.50	1.79	0.65	3.35	-1.15
Mid-Small Value	961	30.04	1295.95	-0.83	2.89	2.26	6.33	-0.41
Mid-Small Growth	615	18.47	328.09	-2.59	0.06	-1.67	-0.67	-2.33
Small	1045	15.45	724.87	-3.04	-0.21	0.58	2.10	-3.22
Small Value	818	10.17	1422.42	-2.24	1.78	2.79	6.32	-2.10
Small Growth	498	5.28	236.43	-4.55	-3.82	-3.29	-4.71	-5.30
Small Core	349	10.59	289.77	-3.37	-0.48	1.15	3.36	-3.50
Small Core Value	260	6.80	439.33	-2.65	1.43	3.00	6.73	-2.36
Small Core Growth	181	3.78	104.24	-4.64	-3.72	-1.86	-1.70	-5.48
Micro	696	4.86	336.43	-2.32	0.39	-0.47	-0.23	-2.60
Micro Value	558	3.37	475.22	-1.40	2.51	2.56	5.75	-1.58
Micro Growth	317	1.49	106.02	-4.33	-4.07	-6.72	-11.46	-4.84
Prime	996	98.70	2050.94	-3.85	-0.03	-1.05	0.70	-3.65
Prime Value	752	50.92	2625.60	-2.77	1.85	2.18	4.38	-2.47
Prime Growth	524	47.79	1482.49	-4.98	-1.96	-4.07	-2.70	-4.88

注: * リターンは年率換算していない

出所: NFRC

図表 3: Russell/Nomura 日本株インデックスパフォーマンスサマリー

2025年2月末現在

トータルリターン(配当含む) Total Return

指数	銘柄数	ウェイト (%)	指数値	リターン(%)*				
				1ヶ月	3ヶ月	6ヶ月	12ヶ月	年初来
Total Market	1295	100.00	1182.48	-3.80	0.15	0.08	2.99	-3.60
Value	993	51.87	2818.42	-2.72	2.04	3.66	7.47	-2.41
Growth	654	48.13	439.65	-4.94	-1.82	-3.30	-1.15	-4.85
Large	250	84.55	1145.96	-3.96	0.16	-0.22	2.68	-3.69
Large Value	175	41.70	2657.35	-2.86	2.03	3.48	6.99	-2.51
Large Growth	156	42.85	467.14	-5.00	-1.60	-3.38	-0.95	-4.81
Top	50	51.48	971.23	-5.91	-1.60	-1.50	0.39	-5.85
Top Value	32	21.83	2631.50	-5.26	0.54	3.65	4.80	-5.11
Top Growth	39	29.65	411.31	-6.39	-3.11	-4.74	-2.43	-6.39
Mid	200	33.07	1502.46	-0.75	3.03	1.99	6.43	-0.12
Mid Value	143	19.87	2453.93	-0.08	3.73	3.60	9.55	0.51
Mid Growth	117	13.20	639.26	-1.74	1.98	-0.12	2.59	-1.05
Mid-Small	1245	48.52	1469.54	-1.46	2.07	1.85	5.88	-1.09
Mid-Small Value	961	30.04	2695.91	-0.79	3.17	3.76	9.51	-0.35
Mid-Small Growth	615	18.47	544.38	-2.53	0.33	-0.88	1.03	-2.27
Small	1045	15.45	1386.96	-2.94	0.08	1.82	4.80	-3.11
Small Value	818	10.17	2946.76	-2.14	2.08	4.30	9.61	-2.00
Small Growth	498	5.28	393.02	-4.45	-3.55	-2.47	-2.90	-5.19
Small Core	349	10.59	449.22	-3.29	-0.23	2.37	6.02	-3.42
Small Core Value	260	6.80	718.79	-2.57	1.70	4.50	9.98	-2.27
Small Core Growth	181	3.78	146.89	-4.56	-3.50	-1.02	0.15	-5.40
Micro	696	4.86	533.97	-2.18	0.74	0.81	2.55	-2.44
Micro Value	558	3.37	799.69	-1.27	2.85	4.10	9.14	-1.43
Micro Growth	317	1.49	146.33	-4.17	-3.69	-5.93	-9.73	-4.66
Prime	996	98.70	3320.06	-3.83	0.13	0.08	3.00	-3.62
Prime Value	752	50.92	4625.83	-2.75	2.02	3.68	7.45	-2.43
Prime Growth	524	47.79	2211.60	-4.95	-1.79	-3.27	-1.04	-4.85

注: * リターンは年率換算していない

出所: NFRC

図表 4: Russell/Nomura 日本株業種別属性

2025年2月末現在

業種別銘柄数とウェイト(%) 33 Industry Weight

指数	Total Market		Value		Growth		Small		Prime	
	銘柄数	ウェイト	銘柄数	ウェイト	銘柄数	ウェイト	銘柄数	ウェイト	銘柄数	ウェイト
総合	1295	100.00	993	100.00	654	100.00	1045	100.00	996	100.00
水産・農林業	5	0.08	5	0.15	0	0.00	5	0.49	4	0.07
鉱業	5	0.29	5	0.55	1	0.01	4	0.27	3	0.28
建設業	61	2.21	57	3.82	26	0.46	54	5.31	45	2.16
食料品	54	2.99	47	2.47	26	3.56	44	5.11	41	2.98
繊維製品	17	0.40	16	0.70	5	0.07	16	1.32	13	0.38
パルプ・紙	7	0.14	7	0.27	0	0.00	7	0.92	6	0.14
化学	96	5.13	82	4.41	42	5.91	77	7.52	75	5.11
医薬品	33	4.22	26	3.03	24	5.50	22	2.05	29	4.26
石油・石炭製品	4	0.55	4	1.06	0	0.00	1	0.04	4	0.56
ゴム製品	10	0.64	10	1.23	1	0.00	9	1.15	9	0.64
ガラス・土石製品	22	0.67	20	0.95	9	0.36	18	2.02	17	0.65
鉄鋼	20	0.86	20	1.66	0	0.00	17	1.15	10	0.82
非鉄金属	16	0.86	14	1.19	4	0.51	13	1.82	15	0.87
金属製品	20	0.48	19	0.63	7	0.32	17	1.45	14	0.46
機械	93	5.42	79	3.66	45	7.31	79	7.83	69	5.38
電気機器	110	18.99	86	7.04	70	31.87	77	7.84	91	19.16
輸送用機器	39	6.17	38	11.24	3	0.70	26	2.16	34	6.22
精密機器	24	2.27	15	0.39	17	4.30	18	1.74	20	2.29
その他製品	30	3.16	21	0.95	20	5.54	24	1.98	26	3.19
電気・ガス業	21	1.23	20	2.36	2	0.01	14	1.51	17	1.23
陸運業	35	2.25	32	3.81	13	0.58	22	3.44	33	2.27
海運業	5	0.83	5	1.61	0	0.00	2	0.10	5	0.84
空運業	2	0.34	2	0.62	1	0.05	0	0.00	2	0.35
倉庫・運輸関連業	7	0.14	7	0.25	1	0.01	7	0.89	5	0.13
情報・通信業	112	8.07	37	5.79	96	10.53	92	8.51	81	8.05
卸売業	94	6.22	86	8.58	40	3.67	83	6.06	63	6.16
小売業	118	4.19	66	2.32	83	6.21	105	9.51	86	4.11
銀行業	64	9.09	63	17.32	3	0.21	52	6.37	52	9.14
証券、商品先物取引業	18	0.94	15	1.71	8	0.10	15	0.93	11	0.92
保険業	8	3.40	8	3.95	4	2.80	2	0.13	8	3.44
その他金融業	19	1.19	16	1.76	5	0.58	15	1.58	17	1.20
不動産業	39	1.86	29	2.85	23	0.78	32	2.96	26	1.82
サービス業	87	4.72	36	1.64	75	8.05	76	5.83	65	4.70

出所: NFRC

図表 5: Russell/Nomura 業種別パフォーマンスサマリー

2025年2月末現在

業種別月次リターン(%) 33 Industry Return

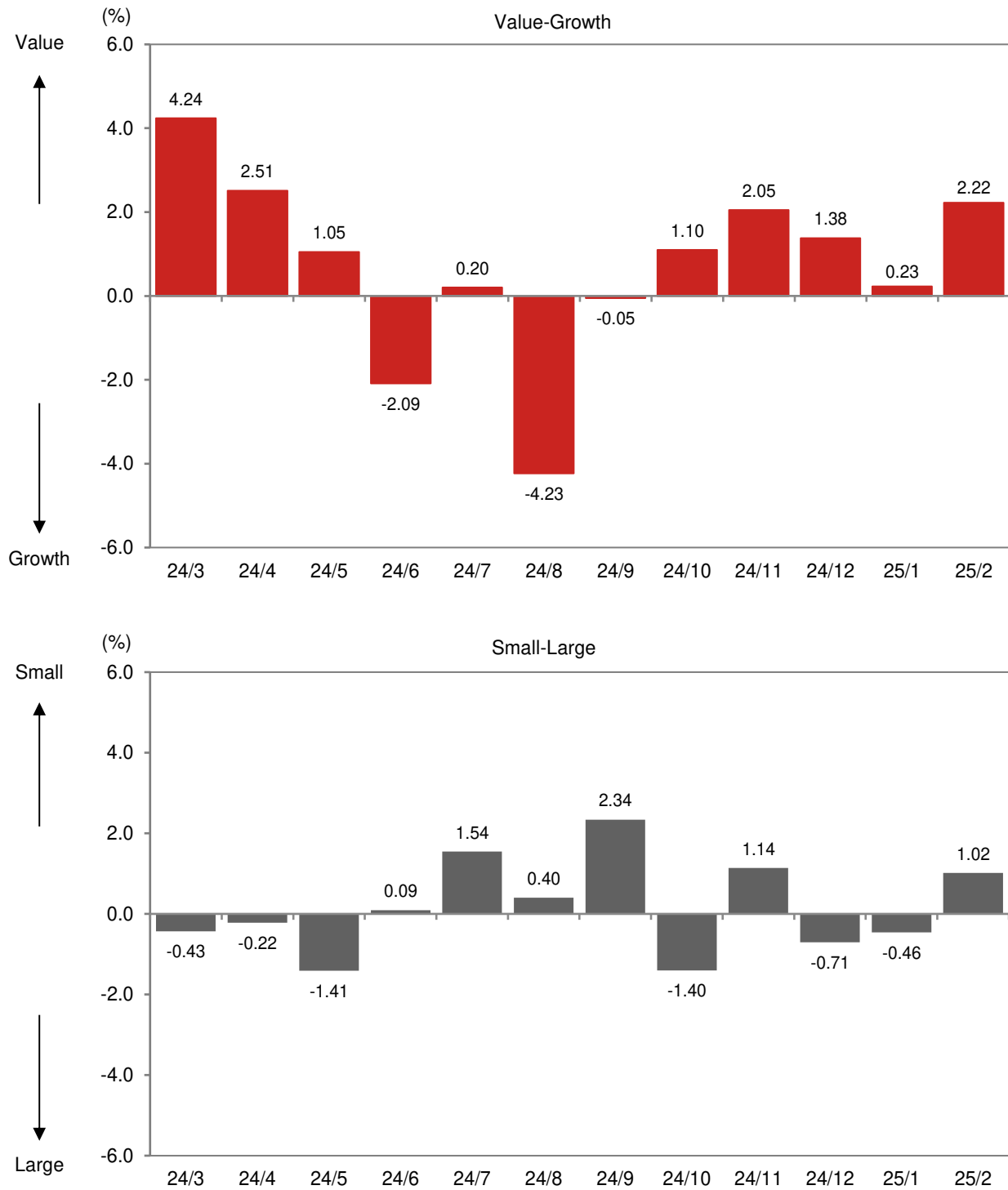
指数	Total Market		Value		Growth		Small		Prime	
	配当除	配当込	配当除	配当込	配当除	配当込	配当除	配当込	配当除	配当込
総合	-3.83	-3.80	-2.75	-2.72	-4.97	-4.94	-3.04	-2.94	-3.85	-3.83
水産・農林業	-0.28	-0.28	-0.28	-0.28	-	-	-0.28	-0.28	-0.28	-0.28
鉱業	2.30	2.30	2.41	2.41	-8.16	-8.16	4.37	4.37	2.55	2.55
建設業	-1.27	-1.27	-0.81	-0.81	-5.22	-5.22	-2.41	-2.40	-1.19	-1.19
食料品	-2.44	-2.42	0.80	0.85	-4.74	-4.73	-3.30	-3.27	-2.40	-2.37
繊維製品	-5.92	-5.63	-5.49	-5.16	-10.23	-10.23	-4.11	-3.52	-6.13	-5.86
パルプ・紙	-3.26	-3.26	-3.26	-3.26	-	-	-3.26	-3.26	-3.45	-3.45
化学	-3.74	-3.76	-4.14	-4.15	-3.41	-3.44	-2.43	-2.42	-3.74	-3.76
医薬品	-5.36	-5.35	-0.66	-0.64	-7.94	-7.94	-1.60	-1.51	-5.38	-5.38
石油・石炭製品	-0.14	-0.14	-0.14	-0.14	-	-	-7.10	-7.10	-0.14	-0.14
ゴム製品	1.95	1.98	1.96	1.98	-3.05	-3.05	-4.03	-3.93	1.95	1.98
ガラス・土石製品	-4.42	-4.41	-3.28	-3.27	-7.56	-7.56	-3.74	-3.72	-4.60	-4.59
鉄鋼	3.73	3.73	3.73	3.73	-	-	3.51	3.52	3.74	3.74
非鉄金属	-7.26	-7.26	-8.23	-8.23	-4.70	-4.70	-7.54	-7.54	-7.27	-7.27
金属製品	-2.32	-2.30	-3.12	-3.10	-0.56	-0.56	-3.48	-3.45	-2.48	-2.48
機械	-7.89	-7.84	-4.45	-4.39	-9.64	-9.61	-3.65	-3.52	-8.02	-7.97
電気機器	-3.63	-3.62	-0.15	-0.14	-4.42	-4.42	-4.85	-4.83	-3.63	-3.63
輸送用機器	-6.59	-6.59	-6.72	-6.72	-4.26	-4.26	-4.39	-4.39	-6.61	-6.61
精密機器	-12.65	-12.64	-6.87	-6.80	-13.18	-13.17	-6.34	-6.23	-12.68	-12.67
その他製品	7.07	7.07	-1.24	-1.24	8.77	8.77	-5.02	-5.01	7.09	7.09
電気・ガス業	2.16	2.16	2.18	2.18	-5.68	-5.68	0.50	0.50	2.22	2.22
陸運業	1.40	1.40	1.80	1.80	-1.31	-1.31	-0.05	-0.05	1.37	1.37
海運業	7.20	7.20	7.20	7.20	-	-	-4.83	-4.83	7.20	7.20
空運業	-0.75	-0.75	-0.64	-0.64	-2.21	-2.21	-	-	-0.75	-0.75
倉庫・運輸関連業	-1.85	-1.85	-1.99	-1.99	1.04	1.04	-1.85	-1.85	-1.52	-1.52
情報・通信業	-2.09	-2.08	-6.47	-6.47	0.69	0.72	-3.00	-2.97	-2.08	-2.07
卸売業	-3.81	-3.80	-3.18	-3.17	-5.36	-5.35	-3.61	-3.52	-3.83	-3.82
小売業	-7.08	-6.68	-7.97	-7.29	-6.72	-6.43	-2.87	-2.41	-7.23	-6.82
銀行業	-2.91	-2.90	-2.97	-2.96	2.87	2.87	-2.61	-2.58	-2.90	-2.90
証券、商品先物取引業	-5.05	-5.05	-5.08	-5.08	-4.63	-4.63	-3.26	-3.26	-5.36	-5.36
保険業	1.44	1.44	0.92	0.92	2.24	2.24	-15.83	-15.83	1.44	1.44
その他金融業	-4.59	-4.56	-4.68	-4.63	-4.31	-4.31	-2.01	-1.85	-4.53	-4.50
不動産業	-3.74	-3.70	-3.50	-3.47	-4.64	-4.61	-0.70	-0.56	-3.78	-3.74
サービス業	-11.00	-10.96	-0.97	-0.95	-12.94	-12.90	-2.64	-2.45	-11.15	-11.11

注: * リターンは年率換算していない

出所: NFRC

図表 6: 月次スタイルパフォーマンスの推移

(トータルリターン) Total Return

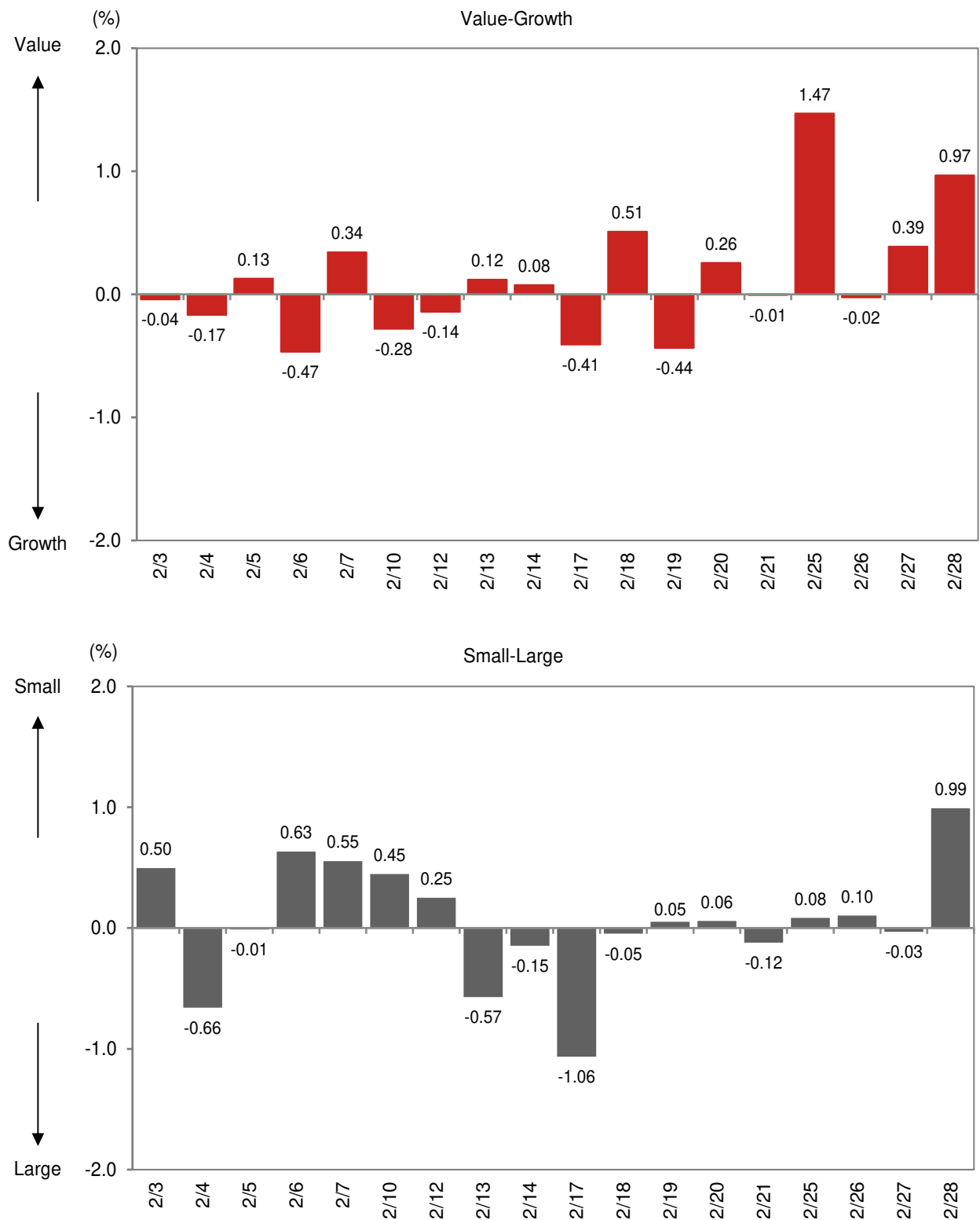


注: Value-Growth は、Value とGrowth のリターンの差、Small-Large は、Small とLarge のリターンの差である。

リターンは年率換算していない

出所: NFRC

図表 7: 日次スタイルパフォーマンスの推移



注: Value-Growth は、Value とGrowth のリターンの差、Small-Large は、Small とLarge のリターンの差である。リターンは年率換算していない。
出所: NFRC

図表 8: Russell/Nomura 主要指標値

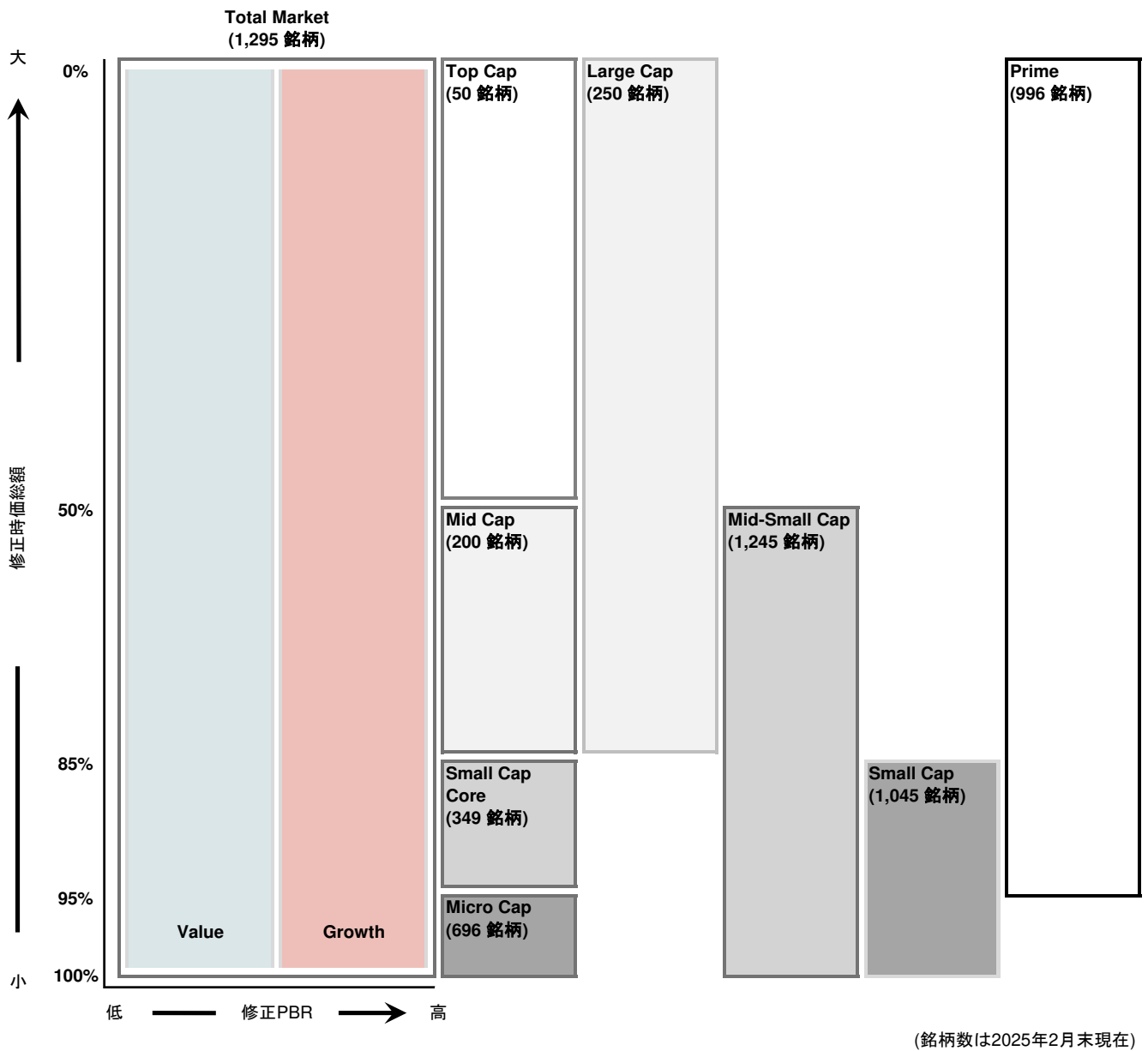
2025年2月末現在

指数	PER (倍)	PBR (倍)	配当利回り (%)	ROE (%)	経常増益率 (%)
Total Market	15.00	1.33	2.47	9.12	10.82
Value	11.59	0.90	3.19	8.02	8.08
Growth	21.95	2.66	1.69	12.65	16.95
Large	15.18	1.40	2.41	9.53	11.92
Large Value	11.39	0.94	3.19	8.46	9.45
Large Growth	22.45	2.71	1.65	12.58	17.12
Top	15.79	1.63	2.31	10.69	15.33
Top Value	11.27	1.03	3.22	9.49	15.42
Top Growth	22.41	2.82	1.64	13.15	15.18
Mid	14.33	1.15	2.57	8.26	7.68
Mid Value	11.54	0.85	3.15	7.54	3.73
Mid Growth	22.54	2.49	1.69	11.45	21.54
Mid-Small	14.25	1.11	2.64	7.99	6.99
Mid-Small Value	11.84	0.83	3.18	7.18	3.29
Mid-Small Growth	21.25	2.45	1.77	11.97	19.64
Small	14.07	1.03	2.80	7.49	5.55
Small Value	12.50	0.80	3.23	6.50	2.33
Small Growth	18.58	2.35	1.99	13.20	15.90
Small Core	14.73	1.08	2.71	7.50	4.09
Small Core Value	13.04	0.83	3.15	6.48	1.11
Small Core Growth	19.22	2.38	1.93	12.94	12.85
Micro	12.82	0.93	3.01	7.45	8.49
Micro Value	11.53	0.74	3.39	6.55	4.63
Micro Growth	17.13	2.26	2.15	13.82	23.48
Prime	15.04	1.34	2.46	9.17	10.93
Prime Value	11.60	0.91	3.19	8.07	8.19
Prime Growth	21.99	2.67	1.69	12.64	17.03

注: 財務データはすべて今期予想ベース(連結優先)

出所: NFRC

図表 9: Russell/Nomura 日本株インデックスの体系



出所: NFRC

この他に33業種別インデックス (Total Market、規模別、Value/Growth、Prime) も算出している。
 規模別インデックスの分類指標は、安定持株控除後の時価総額である。
 Value/Growthインデックスの分類指標は、自己資本の含みを修正した修正PBRである。

図表 10: Russell/Nomura インデックスパフォーマンスサマリー

2025年2月末現在

米ドルベース 価格リターン(配当除く) Price Return

指数	銘柄数	ウェイト (%)	指数値	リターン(%)*				
				1ヶ月	3ヶ月	6ヶ月	12ヶ月	年初来
Total Market	1295	100.00	972.93	-1.14	-0.32	-4.67	0.16	1.13
Value	993	51.87	2090.11	-0.03	1.56	-1.59	3.86	2.38
Growth	654	48.13	400.97	-2.31	-2.28	-7.60	-3.30	-0.18
Large	250	84.55	939.31	-1.28	-0.29	-4.94	-0.08	1.05
Large Value	175	41.70	1953.16	-0.15	1.58	-1.76	3.43	2.29
Large Growth	156	42.85	422.90	-2.36	-2.04	-7.68	-3.08	-0.12
Top	50	51.48	771.60	-3.29	-1.97	-6.14	-2.25	-1.21
Top Value	32	21.83	1882.25	-2.63	0.19	-1.62	1.32	-0.43
Top Growth	39	29.65	356.52	-3.78	-3.51	-9.00	-4.56	-1.78
Mid	200	33.07	1282.25	2.01	2.45	-2.88	3.44	4.79
Mid Value	143	19.87	1875.48	2.71	3.16	-1.63	5.86	5.46
Mid Growth	117	13.20	614.56	0.98	1.41	-4.53	0.40	3.81
Mid-Small	1245	48.52	1246.25	1.26	1.49	-3.03	2.83	3.75
Mid-Small Value	961	30.04	2066.60	1.95	2.58	-1.49	5.79	4.53
Mid-Small Growth	615	18.47	523.19	0.14	-0.24	-5.27	-1.18	2.50
Small	1045	15.45	1155.92	-0.32	-0.51	-3.10	1.58	1.58
Small Value	818	10.17	2268.26	0.50	1.48	-0.97	5.78	2.75
Small Growth	498	5.28	377.03	-1.87	-4.11	-6.83	-5.19	-0.61
Small Core	349	10.59	196.61	-0.66	-0.78	-2.56	2.84	1.28
Small Core Value	260	6.80	298.09	0.08	1.12	-0.76	6.19	2.48
Small Core Growth	181	3.78	70.73	-1.96	-4.01	-5.46	-2.20	-0.80
Micro	696	4.86	228.27	0.42	0.09	-4.11	-0.73	2.22
Micro Value	558	3.37	322.44	1.36	2.20	-1.19	5.21	3.30
Micro Growth	317	1.49	71.94	-1.65	-4.36	-10.14	-11.91	-0.13
Prime	996	98.70	1581.08	-1.16	-0.33	-4.67	0.19	1.12
Prime Value	752	50.92	2024.09	-0.05	1.54	-1.56	3.85	2.36
Prime Growth	524	47.79	1142.86	-2.32	-2.25	-7.58	-3.19	-0.17

注: * リターンは年率換算していない

出所: NFRC

図表 11: Russell/Nomura インデックスパフォーマンスサマリー

2025年2月末現在

米ドルベース トータルリターン(配当含む) Total Return

指数	銘柄数	ウェイト (%)	指数値	リターン(%)*				
				1ヶ月	3ヶ月	6ヶ月	12ヶ月	年初来
Total Market	1295	100.00	1885.65	-1.11	-0.15	-3.59	2.47	1.17
Value	993	51.87	4494.42	0.00	1.74	-0.14	6.92	2.42
Growth	654	48.13	701.10	-2.28	-2.11	-6.84	-1.65	-0.14
Large	250	84.55	1827.42	-1.27	-0.14	-3.87	2.16	1.08
Large Value	175	41.70	4237.56	-0.14	1.73	-0.31	6.44	2.32
Large Growth	156	42.85	744.93	-2.34	-1.89	-6.92	-1.45	-0.10
Top	50	51.48	1548.78	-3.28	-1.89	-5.11	-0.12	-1.19
Top Value	32	21.83	4196.33	-2.61	0.24	-0.14	4.26	-0.41
Top Growth	39	29.65	655.90	-3.76	-3.40	-8.22	-2.93	-1.76
Mid	200	33.07	2395.91	2.03	2.72	-1.74	5.89	4.83
Mid Value	143	19.87	3913.18	2.72	3.42	-0.19	8.99	5.48
Mid Growth	117	13.20	1019.40	1.01	1.68	-3.77	2.07	3.85
Mid-Small	1245	48.52	2343.41	1.30	1.76	-1.88	5.34	3.80
Mid-Small Value	961	30.04	4299.05	1.99	2.86	-0.04	8.96	4.58
Mid-Small Growth	615	18.47	868.09	0.20	0.03	-4.50	0.52	2.57
Small	1045	15.45	2211.73	-0.22	-0.22	-1.90	4.27	1.69
Small Value	818	10.17	4699.07	0.60	1.78	0.48	9.05	2.86
Small Growth	498	5.28	626.73	-1.77	-3.84	-6.03	-3.39	-0.50
Small Core	349	10.59	304.80	-0.58	-0.52	-1.37	5.48	1.37
Small Core Value	260	6.80	487.71	0.16	1.40	0.68	9.42	2.57
Small Core Growth	181	3.78	99.66	-1.89	-3.79	-4.64	-0.36	-0.72
Micro	696	4.86	362.30	0.56	0.44	-2.88	2.03	2.39
Micro Value	558	3.37	542.60	1.50	2.54	0.29	8.58	3.45
Micro Growth	317	1.49	99.29	-1.48	-3.98	-9.37	-10.19	0.06
Prime	996	98.70	2559.45	-1.13	-0.16	-3.58	2.48	1.16
Prime Value	752	50.92	3566.08	-0.02	1.71	-0.11	6.90	2.40
Prime Growth	524	47.79	1704.94	-2.29	-2.09	-6.81	-1.54	-0.14

注: * リターンは年率換算していない

出所: NFRC

データサービス

Russell/Nomura 日本株インデックス提供メディア^[1]

Russell/Nomura 日本株インデックスは以下の媒体で公開されている。

Bloomberg	:	RNJI
時事通信社	:	RNSI/12400、RNSIIDV/12400
QUICK	:	NRIJ500~503、510~517
LSEG	:	FRCNRI01、FRCNRI02、FRCNRI03、FRCNRI04、 .JRNP、.JRNS
ウェブサイト	:	http://qr.nomuraholdings.com/jp/frcnri/index.html

より詳細なデータ

指数値及び個別銘柄情報に関するより詳細なデータは野村総合研究所のサービスである「e-AURORA」「IDS」にて利用が可能。

お問い合わせ先： 野村総合研究所 投資情報サービス事業部

e-mail : ids-sales@nri.co.jp

1. 公開情報はすべて参考値とする。

ウェブサイト「[証券市場 インデックス](#)」の更新や弊社が開催するセミナーのお知らせ等をご希望で、下記「[メール配信サービス利用規約](#)」にご同意いただける方は、大変お手数ですが、必要事項1.~6.をご記入の上、野村フィデューシャリー・リサーチ&コンサルティング株式会社までお知らせくださいますようお願い申し上げます。

e-mail : idx_admin@nfrco.jp

■ 必要事項

1. 「[メール配信サービス利用規約](#)」に同意します。
2. 貴法人(貴基金)名:
3. ご部署:
4. お名前:
5. メールアドレス:
6. お電話番号:

指数に関するお問い合わせ先:

野村フィデューシャリー・リサーチ&コンサルティング株式会社

e-mail : idx_mgr@nfrco.jp

ディスクレイマー

Russell/Nomura 日本株インデックスの知的財産権およびその他一切の権利は野村フィデューシャリー・リサーチ&コンサルティング株式会社(以下、NFRC)およびFrank Russell Company(以下、Russell)に帰属します。

なお、NFRCおよびRussellは、当インデックスの正確性、完全性、信頼性、有用性、市場性、商品性および適合性を保証するものではなく、インデックスの利用者およびその関連会社が当インデックスを用いて行う事業活動・サービスに関し一切責任を負いません。

インデックスの算出において、電子計算機の障害もしくは天災地変その他やむを得ない事由が発生した場合は、インデックスの公表を延期または中止することがあります。

インデックス・データを取得した経路(当社ウェブサイト、情報ベンダー各社のサービスを通じた取得、等)に関わらず、これらのインデックスをご利用の際は、「インデックス・ライセンスについて」をご確認ください。

「インデックス・ライセンスについて」

<http://qr.nomuraholdings.com/jp/indexlicense.html>

- 本資料は、お客様への情報提供を目的として、NFRCが作成したものです。
- 本資料に掲載された全ての意見や予想はNFRCの本資料作成時点での判断に基づいており、通知なく変更されることがあります。また、本資料における将来の予測に関する意見が実際に生ずるということを担保あるいは保証するものではありません。本資料の内容の一部は、NFRCが信頼性があると判断した様々な入手可能な情報に基づいています。しかし、NFRCはその正確さを保証するものではなく、これらの情報は要約された不完全なものである可能性があります。過去の投資実績は将来の結果を示唆するものではありません。
- 本資料は特定の証券取引に関する投資勧誘や投資アドバイスを目的としたものでもありません。
- NFRCが開発・提供する市場インデックス(自社関連インデックス)が使用されている運用商品等をお客様が投資対象とする場合、当該インデックス利用料の一部が直接的・間接的問わずNFRCに帰属する可能性があります。自社関連インデックスの詳細は以下のウェブサイトをご参照ください。
証券市場インデックス <http://qr.nomuraholdings.com/jp/>
- 本資料は、配布されたお客様限りでご使用ください。本資料はNFRCの著作物であり、NFRCの書面による事前の承諾なく、本資料の全部もしくは一部を複写、転送または再配布することはご遠慮ください。

野村フィデューシャリー・リサーチ&コンサルティング株式会社
金融商品取引業者 関東財務局長(金商) 第451号
加入協会 一般社団法人日本投資顧問業協会会員番号(第011-00961号)